

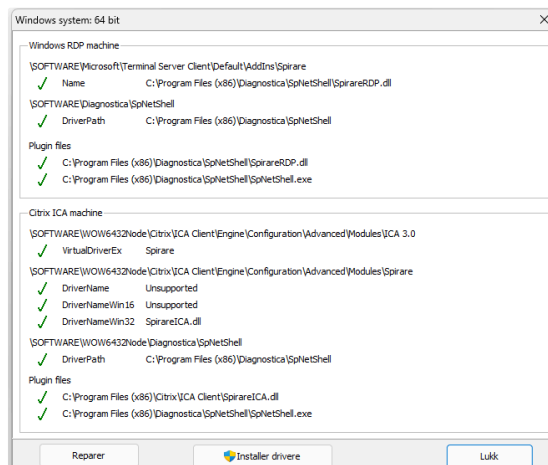
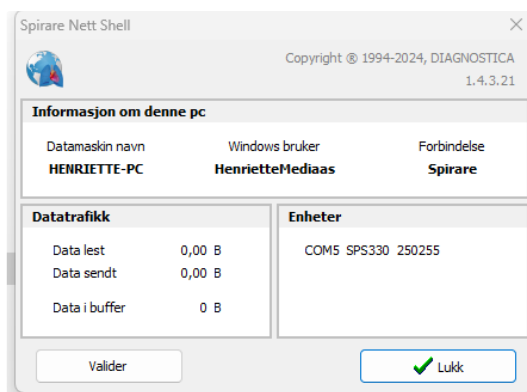
## Installasjon av SpNetShell - for deg som utfører undersøkelse

Spirare Plugins (SpNetShell) må installeres på alle lab-PCer ved bruk av Citrix eller Microsofts Remote Desktop Protocol (forkortes heretter med RDP).

1. **Lim inn link** i nettleser  
[https://www.spirare.com/download/SpNetShell\\_23.msi](https://www.spirare.com/download/SpNetShell_23.msi)
2. Trykk "**Next**"
3. **Huk av "I accept the terms in the license agreement"**
4. Trykk "**Next**"
5. Trykk "**Install**"
6. Kontakt din lokale IT-support hvis det er nødvendig med administrator rettigheter for å få gjennomført installasjonen.

**Du er ferdig med installasjon av SpNetShell når du har kontrollert følgende:**

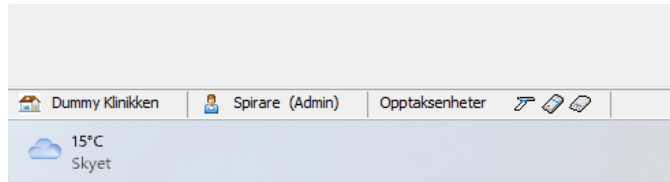
1. Gå til lokal disk C, og åpne mappen "**Programfiler (x86)**".
2. Finn mappen "**Diagnostica**" og åpne denne.
3. Dobbelklikk på **Spnetshell.exe** (reagerer ikke første gang, så dobbeltklikk to ganger)
4. Klikk knappen "**Valider**"
5. Hvis noen av kryssene er røde, trykk på knappen "**Reparer**"



Merk at øverste felt gjelder RDP og nederste Citrix. Hvis du har Citrix, gjør det ikke noe om RDP -hakene er røde. Og motsatt.

**Avslutt med følgende:**

1. Koble til spirometer, EKG-opptaker og/eller 24-t blodtrykksmåler i ledig USB-port.
2. **Viktig. Hvis det er Citrix**, logg ut av alle programmer som kjøres fra Citrix. **Hvis det er RDP**, logg deg ut av alle programmer og serveren.
3. Start opp programmene dine igjen, hent journalen til en testpasient og start Spirare fra EPJ.
4. Gi Spirare noen sekunder til å lete etter tilkoblede apparater før du sjekker om du kan starte undersøkelser.



Tips. Nederst i Spirare-vinduet dukker det opp en liten tegning eller ikon for apparatet når Spirare har funnet det. Mangler apparatet der, vil du få beskjed "fikk ikke kontakt med xxx" dersom du prøver å starte en test.

